


Genereller Entwässerungsplan Gemeinde Kippel


Versickerungskarte, Bauzone


Beilage 2

Mst. 1:5'000


Legende:


 Versickerungsmöglichkeit mässig - gut
(S = 2 - 5 l/min pro Quadratmeter)


 Versickerungsmöglichkeit mässig
(S = 0.5 - 2 l/min pro Quadratmeter)


 Versickerungsmöglichkeit schlecht - nicht möglich
(S < 0.5 l/min pro Quadratmeter)

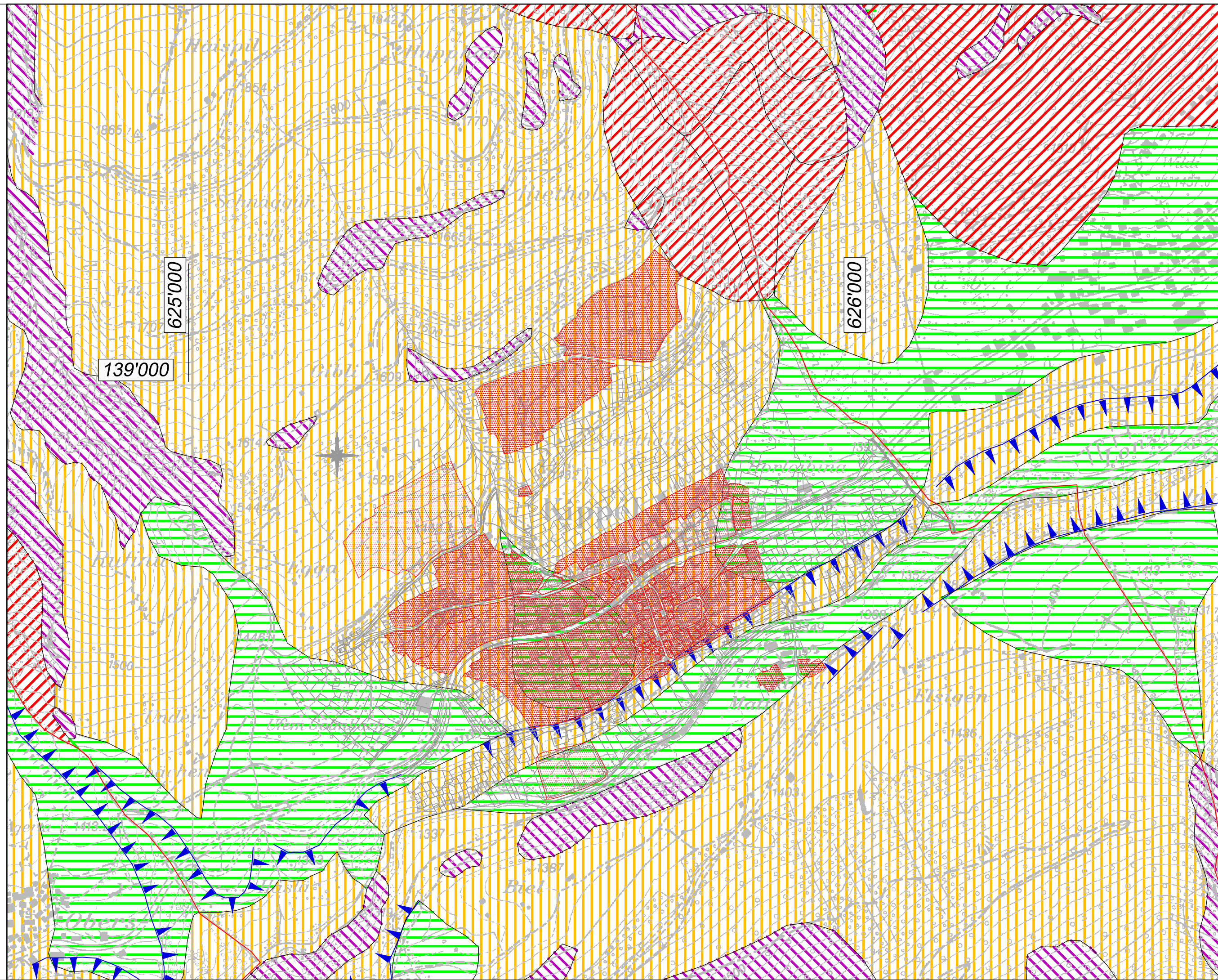
 Versickerung verboten

 Bauzone Gemeinde Kippel

 Gemeindegrenze

 Gefasste / Ungefasste Quellen

 Erosionsrand an Talterassen



Mandat: 2047
Datum: 29. Oktober 2012
Gezeichnet: mh
Kontrolliert: ap
Daten: H:\Mandat\2001-2100\2047\2047_Versickerungskarte.dwg